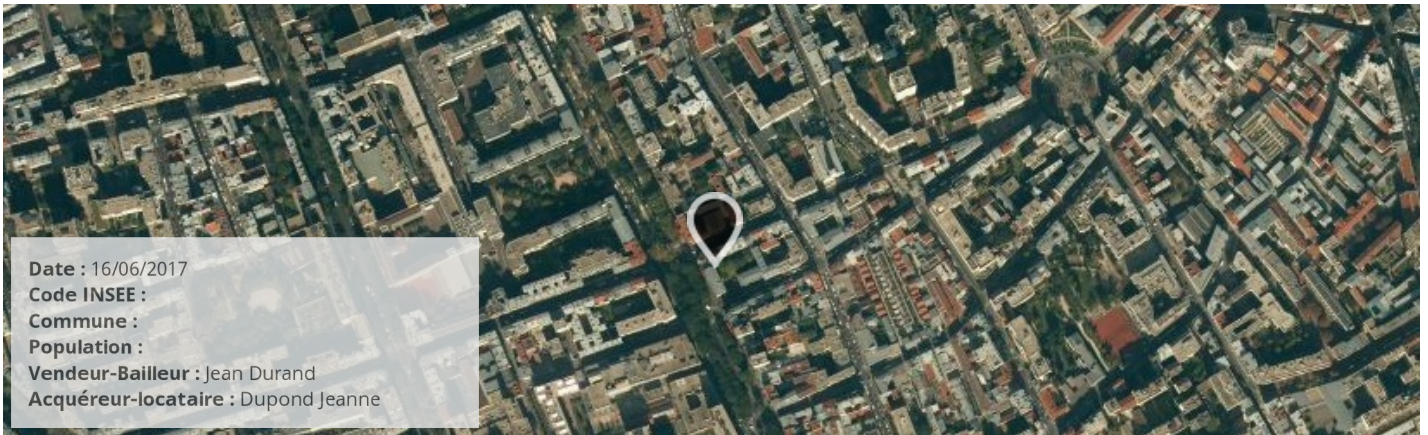


## ETAT DES RISQUES NATURELS MINIERES ET TECHNOLOGIQUES 110, BOULEVARD DE CHARONNE 75020 PARIS



### SYNTHÈSE DE L'EXPOSITION DE LA COMMUNE AUX RISQUES

Radon : NIVEAU

101 BASIAS, 0 BASOL, 0 ICPE

SEISME : NIVEAU

RISQUES NATURELS <sup>(1)</sup>

RISQUES MINIERES <sup>(1)</sup>

RISQUES TECHNOLOGIQUES <sup>(1)</sup>

Aucun

Aucun

Aucun

(1) Ces risques concernent la COMMUNE, reportez-vous aux conclusions pour connaître les risques concernant le bien.

(2) BASOL = Base de données de pollution des SOLS, (3) BASIAS = Base de données des Sites Industriels et Activités de Services

(4) ICPE = Installations Classées pour la Protection de l'Environnement

### PLAN DE PREVENTION DES RISQUES

Risques

Etat

Libellé

Date

#### CONCLUSIONS

Le bien n'est concerné par aucun plan de prévention de risque

## Atlas de Zone Inondable

Aléa	Nom de l'AZI	Date
n/a		

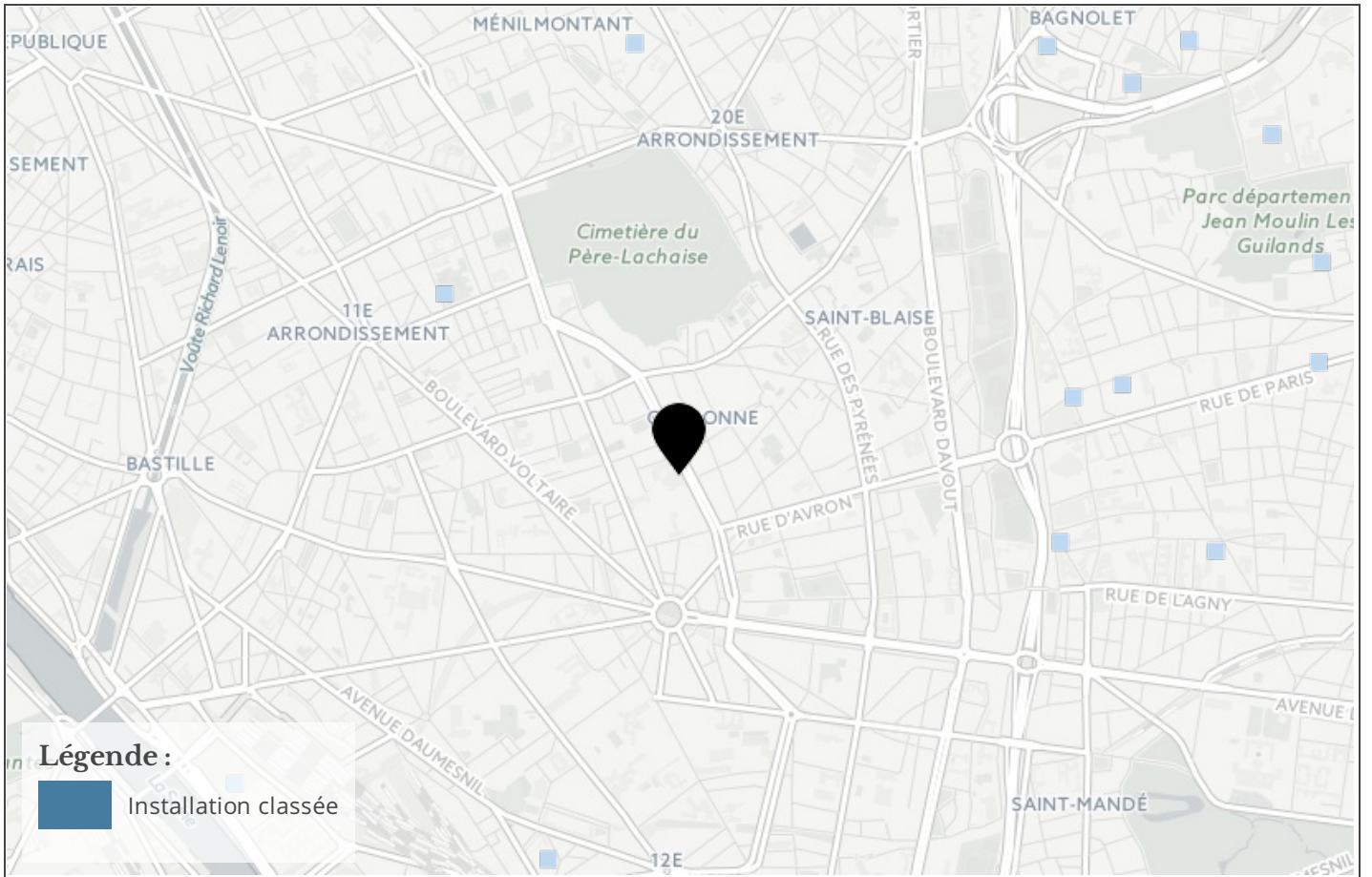
### Arrêtés portant reconnaissance de l'état de catastrophe naturelle

Type de catastrophe	Début	Fin	Arrêté	JO du
---------------------	-------	-----	--------	-------





## Cartographie des installation classées pour la Protection de l'Environnement (ICPE)



# Etat des risques naturels, miniers et technologiques

en application des articles L 125 - 5 et R 125 - 26 du Code de l'environnement

**1. Cet état, relatif aux obligations, interdictions, servitudes et prescriptions définies vis-à-vis des risques naturels, miniers ou technologiques concernant l'immeuble, est établi sur la base des informations mises à disposition par arrêté préfectoral**

N°  du  Mis à jour le

informations relatives au bien immobilier (bâti ou non bâti)

**2. Adresse**  code postal ou Insee  commune   
 110, boulevard de Charonne 75020 PARIS

**3. Situation de l'immeuble au regard d'un ou plusieurs plans de prévention de risques naturels [PPR n]**

> L'immeuble est situé dans le périmètre d'un PPR naturels **prescrit** Oui  Non  X  
 L'immeuble est situé dans le périmètre d'un PPR naturels **appliqué par anticipation** Oui  Non  X  
 L'immeuble est situé dans le périmètre d'un PPR naturels **approuvé** Oui  Non  X

> si oui, les risques naturels pris en compte sont liés à :

<b>inondation</b> <input type="checkbox"/>	<b>crue torrentielle</b> <input type="checkbox"/>	<b>mouvements de terrain</b> <input type="checkbox"/>	<b>avalanches</b> <input type="checkbox"/>
<b>sécheresse</b> <input type="checkbox"/>	<b>cyclone</b> <input type="checkbox"/>	<b>remontée de nappe</b> <input type="checkbox"/>	<b>feux de forêt</b> <input type="checkbox"/>
<b>séisme</b> <input type="checkbox"/>	<b>volcan</b> <input type="checkbox"/>	<b>autres</b> <input type="text"/>	

extraits des documents de référence joints au présent état et permettant la localisation de l'immeuble au regard des risques pris en compte

> L'immeuble est concerné par des prescriptions de travaux dans le règlement du ou des PPR naturels Oui  Non  X  
 si oui, les travaux prescrits par le règlement du ou des PPR naturels ont été réalisés Oui  Non

**4. Situation de l'immeuble au regard d'un plan de prévention de risques miniers [PPR m]**

en application de l'article L 174-5 du nouveau code minier.

> L'immeuble est situé dans le périmètre d'un PPR miniers **prescrit** Oui  Non  X  
 L'immeuble est situé dans le périmètre d'un PPR miniers **appliqué par anticipation** Oui  Non  X  
 L'immeuble est situé dans le périmètre d'un PPR miniers **approuvé** Oui  Non  X

> si oui, les risques miniers pris en compte sont liés à :

**mouvements de terrain**  **autres**

extraits des documents de référence joints au présent état et permettant la localisation de l'immeuble au regard des risques pris en compte

> L'immeuble est concerné par des prescriptions de travaux dans le règlement du ou des PPR miniers Oui  Non  X  
 si oui, les travaux prescrits par le règlement du ou des PPR miniers ont été réalisés Oui  Non

**5. Situation de l'immeuble au regard d'un plan de prévention de risques technologiques [PPR t]**

> L'immeuble est situé dans le périmètre d'étude d'un PPR technologiques prescrit et non encore approuvé Oui  Non  X  
 si oui, les risques technologiques pris en compte dans l'arrêté de prescription sont liés à :

**effet toxique**  **effet thermique**  **effet de surpression**

> L'immeuble est situé dans le périmètre d'exposition aux risques d'un PPR technologiques approuvé Oui  Non  X

extraits des documents de référence joints au présent état et permettant la localisation de l'immeuble au regard des risques pris en compte

> L'immeuble est concerné par des prescriptions de travaux dans le règlement du ou des PPR technologiques Oui  Non  X  
 si oui, les travaux prescrits par le règlement du ou des PPR technologiques ont été réalisés Oui  Non

**6. Situation de l'immeuble au regard du zonage réglementaire pour la prise en compte de la sismicité**

en application des articles R 563-4 et D 563-8-1 du Code de l'environnement

> L'immeuble est situé dans une commune de sismicité **zone 5**  **zone 4**  **zone 3**  **zone 2**  **zone 1**  X  
 forte moyenne modérée faible très faible

**7. Information relative aux sinistres indemnisés par l'assurance suite à une catastrophe naturelle, minière ou technologique**

en application de l'article L 125-5 (IV) du Code de l'environnement

> L'information est mentionnée dans l'acte authentique constatant la réalisation de la vente Oui  Non

vendeur/bailleur – acquéreur/locataire

<b>8. Vendeur - Bailleur</b>	Jean	Durand
<b>9. Acquéreur - Locataire</b>	Dupond	Jeanne
<b>10. Lieu / Date</b>	PARIS	16/06/2017

**Attention !** S'ils n'impliquent pas d'obligation ou d'interdiction réglementaire particulière, les aléas connus ou prévisibles qui peuvent être signalés dans les divers documents d'information préventive et concerner le bien immobilier, ne sont pas mentionnés par cet état.

**Article 125-5 (V) du Code de l'environnement:** En cas de non respect des obligations d'information du vendeur ou du bailleur, l'acquéreur ou le locataire peut poursuivre la résolution du contrat ou demander au juge une diminution du prix de vente ou de la location.

## Liste des sites BASIAS (potentiellement) pollués (à moins de 500 mètres)

Code	Raison social, Activité, Adresse	Dist.
IDF7505820	maurice mourra, societe, , 102 boulevard charonne paris-11e arrondissement (75111)	66 mètres
IDF7502080	brenot et freres, atelier de décolletage, appareillage électrique, fabrication de cuivrie, 83 boulevard charonne paris-11e arrondissement (75111)	77 mètres
IDF7502079	rodrigues gauthier et cie, ex b.r.c rodrigues gauthier et cie, ex boas a. - rodrigues et cie, ex chavagnat - alfred boas et cie succ., ex chavagnat michel, atelier de chaudronnerie, de ferblanterie, de tôlerie,de vernissage, (voir commentaire), 67 boulevard charonne paris-11e arrondissement (75111)	79 mètres
IDF7506150	centre de distribution paris-est- edf gdf, , 63 boulevard charonne paris-11e arrondissement (75111)	107 mètres
IDF7509583	dierickx, imprimerie, typographie, 126 boulevard charonne paris-20e arrondissement (75120)	118 mètres
IDF7508772	les imprimeries simon, imprimerie, lithographie, typographie, taille douce, 53 rue alexandre dumas paris-11e arrondissement (75111)	123 mètres
IDF7509665	pitz, fonderie de métaux non ferreux, aluminium, cuivre, 46 rue planchat paris-20e arrondissement (75120)	123 mètres
IDF7500723	colombier (laboratoires), robinets, ex colombier, fabrique de robinetterie, 24 rue terre neuve paris-20e arrondissement (75120)	126 mètres
IDF7502406	piffard, fabrique de limes, 48 rue planchat paris-20e arrondissement (75120)	136 mètres
IDF7508807	brun, imprimerie, typographie, 49 rue alexandre dumas paris-11e arrondissement (75111)	147 mètres
IDF7509590	brun-olivier, imprimerie, typographie, 49 rue alexandre dumas paris-20e arrondissement (75120)	147 mètres
IDF7501300	huet a. ingel bach et cie, ex huet a. et cie, fabrique de ressorts, fonderie, laminoir de cuivre et de fer, 130 boulevard charonne paris-20e arrondissement (75120)	155 mètres
IDF7504421	boyer etablissements, , 130 boulevard charonne paris-20e arrondissement (75120)	155 mètres
IDF7504737	blanchisserie dumas, , 54 rue alexandre dumas paris-11e arrondissement (75111)	173 mètres
IDF7506739	cyber clean, , 99 boulevard charonne paris-11e arrondissement (75111)	173 mètres
IDF7503410	ateliers de réparation auto / societe renault montreuil, , 55 boulevard charonne paris-11e arrondissement (75111)	173 mètres
IDF7506770	villa cabinet, , 55 boulevard charonne paris-11e arrondissement (75111)	173 mètres
IDF7503109	psi (protect service industrie), ex franco indochinoise de production (f.i.p.), ex malosi, fonderie de métaux non ferreux, 72 boulevard charonne paris-20e arrondissement (75120)	182 mètres
IDF7504142	rousot etablissements, , 37 passage bureau paris-11e arrondissement (75111)	183 mètres
IDF7500978	dolat et cie (et), pelleterie et couperie de poil pour l'industrie des cuirs et des peaux, 83 rue alexandre dumas paris-20e arrondissement (75120)	191 mètres
IDF7502066	agrafes francaises (sté des), atelier de petite métallurgie, 50 rue alexandre dumas paris-11e arrondissement (75111)	195 mètres
IDF7593031	jumelle (succ. de deadge), atelier de cuir vernis, 68 boulevard charonne paris-11e arrondissement (75111)	200 mètres
IDF7504036	residence dumas reunion / ogif (omnium de gestion immobiliere de l'ile de france), , 49 bis square monsoreau paris-20e arrondissement (75120)	224 mètres
IDF7506772	lycée dorian, , 18 rue robert et sonia delaunay paris-11e arrondissement (75111)	229 mètres
IDF7505684	serge alberio etablissement, , 15 rue planchat paris-20e arrondissement (75120)	236 mètres
IDF7503837	societe henri schwartz, , 9 passage etienne delaunay paris-11e arrondissement (75111)	248 mètres
IDF7503939	avron automobiles, societe, , 11 rue planchat paris-20e arrondissement (75120)	269 mètres
IDF7504963	ginoux, m., , 10 rue bagnolet paris-20e arrondissement (75120)	269 mètres
IDF7506192	paris nation automobiles, ex garage station service, , 54 boulevard charonne paris-20e arrondissement (75120)	277 mètres
IDF7504752	autoritz, s té, , 8 rue planchat paris-20e arrondissement (75120)	286 mètres
IDF7503201	smtd, , 35 rue bagnolet paris-20e arrondissement (75120)	287 mètres
IDF7509645	le rhoid, matières plastiques, 35 rue bagnolet paris-20e arrondissement (75120)	287 mètres
IDF7509648	s. i. m. m. e., matières plastiques, 35 rue bagnolet paris-20e arrondissement (75120)	287 mètres
IDF7506833	afmd, societe, , 9 rue bagnolet paris-20e arrondissement (75120)	288 mètres
IDF7509592	reneaux, imprimerie, typographie, 5 rue bagnolet paris-20e arrondissement (75120)	289 mètres
IDF7506744	grand angle, societe, , 180 rue charonne paris-11e arrondissement (75111)	292 mètres
IDF7504766	jerseys springway, societe, , 53 rue vignoles paris-20e arrondissement (75120)	294 mètres
IDF7509635	l. bauret, matières plastiques, nitrocellulose(celluloid), 53 rue vignoles paris-20e arrondissement (75120)	294 mètres
IDF7504233	david, , 178 rue charonne paris-11e arrondissement (75111)	297 mètres
IDF7509565	druy, imprimerie, lithographie, 36 rue bagnolet paris-20e arrondissement (75120)	302 mètres
IDF7509685	weiss, fonderie de métaux non ferreux, 6 rue orteaux paris-20e arrondissement (75120)	308 mètres
IDF7504507	art chinois, , 49 rue bagnolet paris-20e arrondissement (75120)	319 mètres
IDF7502142	pretot, constructeur - mécanicien, 42 avenue philippe auguste paris-11e arrondissement (75111)	323 mètres
IDF7503147	france telecom - central philippe auguste, , 42 avenue philippe auguste paris-11e arrondissement (75111)	323 mètres
IDF7508904	ets arrocena, mat plastiques, transf. de la mat. première par usinage (tournage, emboutissage, découpage, etc.), 42 avenue philippe auguste paris-11e arrondissement (75111)	323 mètres
IDF7506306	decors d'or " ah et style ", , 172 rue charonne paris-11e arrondissement (75111)	323 mètres
IDF7506958	art et style, ex decors d'or "ah et style", ex faceti antipodes, ex antipodes, , 172 rue charonne paris-11e arrondissement (75111)	323 mètres
IDF7504582	pressing, vite et bien pressing, , 48 boulevard charonne paris-20e arrondissement (75120)	324 mètres
IDF7508847	françois, imprimerie, typographie, 47 avenue philippe auguste paris-11e arrondissement (75111)	325 mètres
IDF7502181	fulgor, fabrique de matériel contre l'incendie, 45 avenue philippe auguste paris-11e arrondissement (75111)	329 mètres
IDF7508782	grouber, imprimerie, typographie, 35 boulevard charonne paris-11e arrondissement (75111)	330 mètres
IDF7502140	turover, atelier de caoutchouc manufacturé, 82 avenue philippe auguste paris-11e arrondissement (75111)	331 mètres
IDF7501269	turquetil jules (rozier et georghenthum succ.), fabrique de papiers peints, 43 avenue philippe auguste paris-11e arrondissement (75111)	335 mètres
IDF7508731	l' atlantique, imprimerie, lithographie, typographie, 170 bis rue charonne paris-11e arrondissement (75111)	337 mètres

IDF7503308	union des assurances de paris, , 84 avenue philippe auguste paris-11e arrondissement (75111)	343 mètres
IDF7506996	immeuble d'habitation / cabinet cazalieres (syndic), , 79 avenue philippe auguste paris-11e arrondissement (75111)	347 mètres
IDF7502116	sofame (sté de fabricants métalliques), atelier d'emboutissage, découpage, estampage, 125 rue montreuil paris-11e arrondissement (75111)	352 mètres
IDF7502153	mongin freres et cie, fabrique de lames de scies, 34 avenue philippe auguste paris-11e arrondissement (75111)	353 mètres
IDF7507211	pressing philippe auguste, , 81 avenue philippe auguste paris-11e arrondissement (75111)	354 mètres
IDF7509696	metaux polis (anciens ets ross), ex universel-electric, ad. roulland, const. de machines élect., moteurs, dynamos, alternateurs, machines à courant continu, réparations, 15 cité auby paris-20e arrondissement (75120)	356 mètres
IDF7506111	metaux polis, societe, , 13 cité auby paris-20e arrondissement (75120)	359 mètres
IDF7508902	huet m., mat. plastiques, transf. de la mat. première par moulage et compression, mat. Électrique, 119 rue montreuil paris-11e arrondissement (75111)	364 mètres
IDF7500955	gibert et gantois, ex gibert, fabrique de grillages, 168 boulevard charonne paris-20e arrondissement (75120)	368 mètres
IDF7504686	locarson, societe, , 166 rue charonne paris-11e arrondissement (75111)	372 mètres
IDF7503697	parc de stationnement couvert / rsvp, , 117 rue montreuil paris-11e arrondissement (75111)	372 mètres
IDF7508921	renard, fonderie de métaux non ferreux, étain, 115 rue montreuil paris-11e arrondissement (75111)	382 mètres
IDF7509656	soc. industrielle de moulage et matériel électrique, matières plastiques, matériel électrique, 11 via ribérolle villa paris-20e arrondissement (75120)	383 mètres
IDF7503913	pressing c f d lav'club, , 31 boulevard charonne paris-11e arrondissement (75111)	394 mètres
IDF7505755	caisse federale de credit mutuel d'île de france, , 19 cité voltaire paris-11e arrondissement (75111)	394 mètres
IDF7508776	jacoub et cie, imprimerie, lithographie, typographie, offset, 19 cité voltaire paris-11e arrondissement (75111)	394 mètres
IDF7508880	imprimerie graphic, imprimerie, typographie, 19 cité voltaire paris-11e arrondissement (75111)	394 mètres
IDF7504739	garage de la villa, , 12 via riberolle, villa paris-20e arrondissement (75120)	398 mètres
IDF7508846	bouchut, imprimerie, typographie, 24 avenue philippe auguste paris-11e arrondissement (75111)	404 mètres
IDF7508947	bidault, ateliers de construction de machines électriques, réparations, 24 avenue philippe auguste paris-11e arrondissement (75111)	404 mètres
IDF7505973	skin pace, societe, , 7 impasse jardiniers paris-11e arrondissement (75111)	409 mètres
IDF7508829	imprimerie lutetia, imprimerie, typographie, 7 impasse jardiniers paris-11e arrondissement (75111)	409 mètres
IDF7504881	pressing, ex pressing kariane, , 107 rue montreuil paris-11e arrondissement (75111)	410 mètres
IDF7502118	bombled, fabrique de machines outils, 94 rue montreuil paris-11e arrondissement (75111)	411 mètres
IDF7506038	erfi modeplastique sarl, , 2 rue nice paris-11e arrondissement (75111)	412 mètres
IDF7502065	ducellier, fabrique d'équipement électrique, 23 rue alexandre dumas paris-11e arrondissement (75111)	420 mètres
IDF7502436	neve, usine d'installations frigorifiques, 176 boulevard charonne paris-20e arrondissement (75120)	421 mètres
IDF7504967	labo eco service sarl, , 21 rue ligner paris-20e arrondissement (75120)	432 mètres
IDF7506344	parc de stationnement - sogeparc sa, , 8 avenue bouvines paris-11e arrondissement (75111)	441 mètres
IDF7502434	letang et remy, ex letang, ex louis gare, usine de découpage et emboutissage des métaux, 6 passage josseaume paris-20e arrondissement (75120)	450 mètres
IDF7503668	total sa,, , 131 boulevard charonne paris-11e arrondissement (75111)	459 mètres
IDF7509621	dykstein, imprimerie, typographie, 30 rue réunion paris-20e arrondissement (75120)	464 mètres
IDF7504818	exploitation des établissements chiarutini, , 85 rue vignoles paris-20e arrondissement (75120)	466 mètres
IDF7507250	pressing d'avron., , 34 rue avron paris-20e arrondissement (75120)	468 mètres
IDF7502439	gayet, atelier de compteur d'eau et robinetterie, 14 rue fontarabie paris-20e arrondissement (75120)	470 mètres
IDF7502433	letang et remy, ex letang, ex louis gare, usine de découpage et emboutissage des métaux, 67 rue haies paris-20e arrondissement (75120)	470 mètres
IDF7502419	schmid (ets), usine de galvanisation de fûts métalliques, étamage, 112 rue réunion paris-20e arrondissement (75120)	473 mètres
IDF7500379	binet ets, atelier de peinture, 4 rue petite pierre (de la) paris-11e arrondissement (75111)	476 mètres
IDF7508879	biais, imprimerie, typographie, 9 cité voltaire paris-11e arrondissement (75111)	477 mètres
IDF7504836	aux forges de l'est / societe d'entreprises municipales, , 49 rue avron paris-20e arrondissement (75120)	478 mètres
IDF7502588	berthier : sté generale des machines a coudre, fabrique de machines à coudre, 82 rue montreuil paris-11e arrondissement (75111)	478 mètres
IDF7508823	godchaux, imprimerie, typographie, 133 boulevard charonne paris-11e arrondissement (75111)	481 mètres
IDF7509692	gibert, atelier de construction de machines et meubles frigorifiques, appareils à affinités, électriques, 73 rue baignolet paris-20e arrondissement (75120)	482 mètres
IDF7502141	muller et roger, ex muller, fonderie et robinetterie, 108 avenue philippe auguste paris-11e arrondissement (75111)	487 mètres
IDF7500949	clements et fils, ex clement, ex nainville, fonderie, 68 bis rue baignolet paris-20e arrondissement (75120)	492 mètres
IDF7506131	lavo press ty, ex lavo press, , 93 rue montreuil paris-11e arrondissement (75111)	496 mètres
IDF7501001	perard, fabrique de colle forte, 1 rue bouvines paris-11e arrondissement (75111)	499 mètres

### Liste des sites BASOL (potentiellement) pollués (à moins de 500 mètres)

Code	Raison social, Activité, Adresse	Dist.
Aucun résultat		

### Liste des sites ICPE (à moins de 500 mètres)

Code	Raison social, Activité, Adresse	Dist.
Aucun résultat		



Préfecture : Paris  
en application du IV de l'article

**Déclaration de sinistres indemnisés**  
**L 125-5 du Code l'environnement**

Adresse de l'immeuble

Commune

PARIS

Arrêtés de reconnaissance de l'état de  
catastrophes au profit de la commune

**Sinistres indemnisés dans le cadre**  
**d'une reconnaissance de l'état de catastrophe**

Cochez les cases **OUI** ou **NON**

si, à votre connaissance, l'immeuble a fait l'objet d'une indemnisation  
suite à des dommages consécutifs à chacun des événements

Etabli le :

Nom et visa du vendeur ou du bailleur

Visa de l'acquéreur ou du locataire

Cachet / Signature en cas de prestataire ou mandataire

**Pour en savoir plus**, chacun peut consulter en préfecture ou en mairie, le dossier départemental sur les risques majeurs, le document d'information communal sur les risques majeurs et, sur internet, le site portail dédié à la prévention des risques majeurs : [www.prim.net](http://www.prim.net)