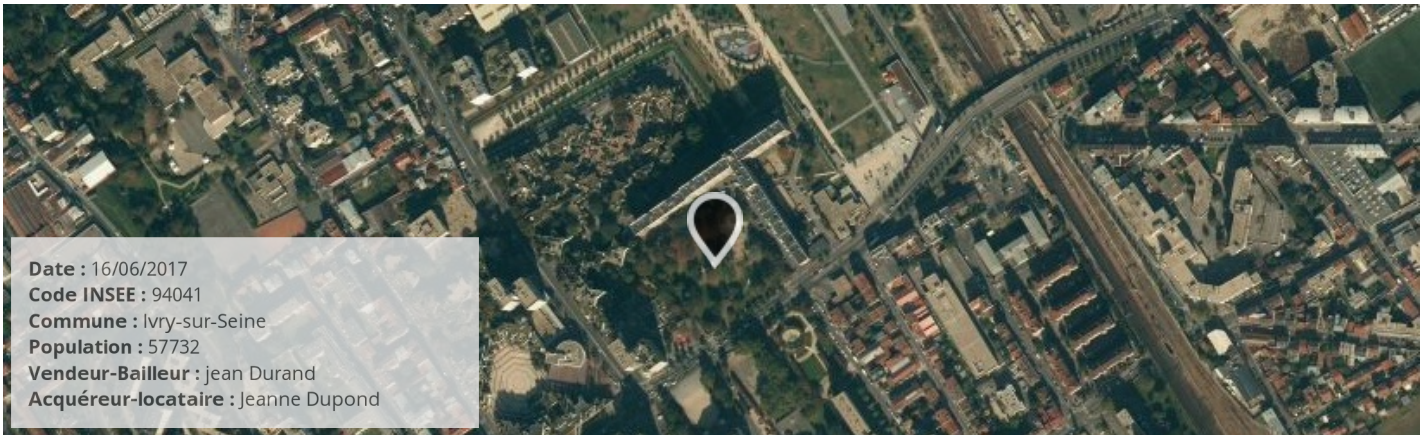


ETAT DES RISQUES NATURELS MINIERES ET TECHNOLOGIQUES

72 AVENUE GEORGES GOSNAT 94200 IVRY SUR SEINE



SYNTHÈSE DE L'EXPOSITION DE LA COMMUNE AUX RISQUES

Radon : NIVEAU 1

83 BASIAS, 3 BASOL, 4 ICPE

SEISME : NIVEAU 1

RISQUES NATURELS ⁽¹⁾

Inondation
Séisme

RISQUES MINIERES ⁽¹⁾

Aucun

RISQUES TECHNOLOGIQUES ⁽¹⁾

Transport de marchandises dangereuses

(1) Ces risques concernent la COMMUNE, reportez-vous aux conclusions pour connaître les risques concernant le bien.

(2) BASOL = Base de données de pollution des SOLS, (3) BASIAS = Base de données des Sites Industriels et Activités de Services

(4) ICPE = Installations Classées pour la Protection de l'Environnement

PLAN DE PREVENTION DES RISQUES

Risques	Etat	Libellé	Date
Inondation (Par ruissellement et coulée de boue)	Préscrit	PPRI Ruissellement urbain	09/07/2001
Inondation (Par une crue à débordement lent de cours d'eau)	Approuvé	PPRI Marne et Seine	28/07/2000
Mouvement de terrain (Affaissements et effondrements (cavités souterrain))	Préscrit	secteur 3	01/08/2001
Inondation (Par une crue à débordement lent de cours d'eau)	Approuvé	PPRI Marne et Seine	12/11/2007

CONCLUSIONS

Le bien est concerné par les PPR suivants:

- Inondation et la cartographie indique que le bien se trouve dans une zone inondable
- Mouvement de terrain et la cartographie indique que le bien se trouve dans une zone de mouvement de terrain

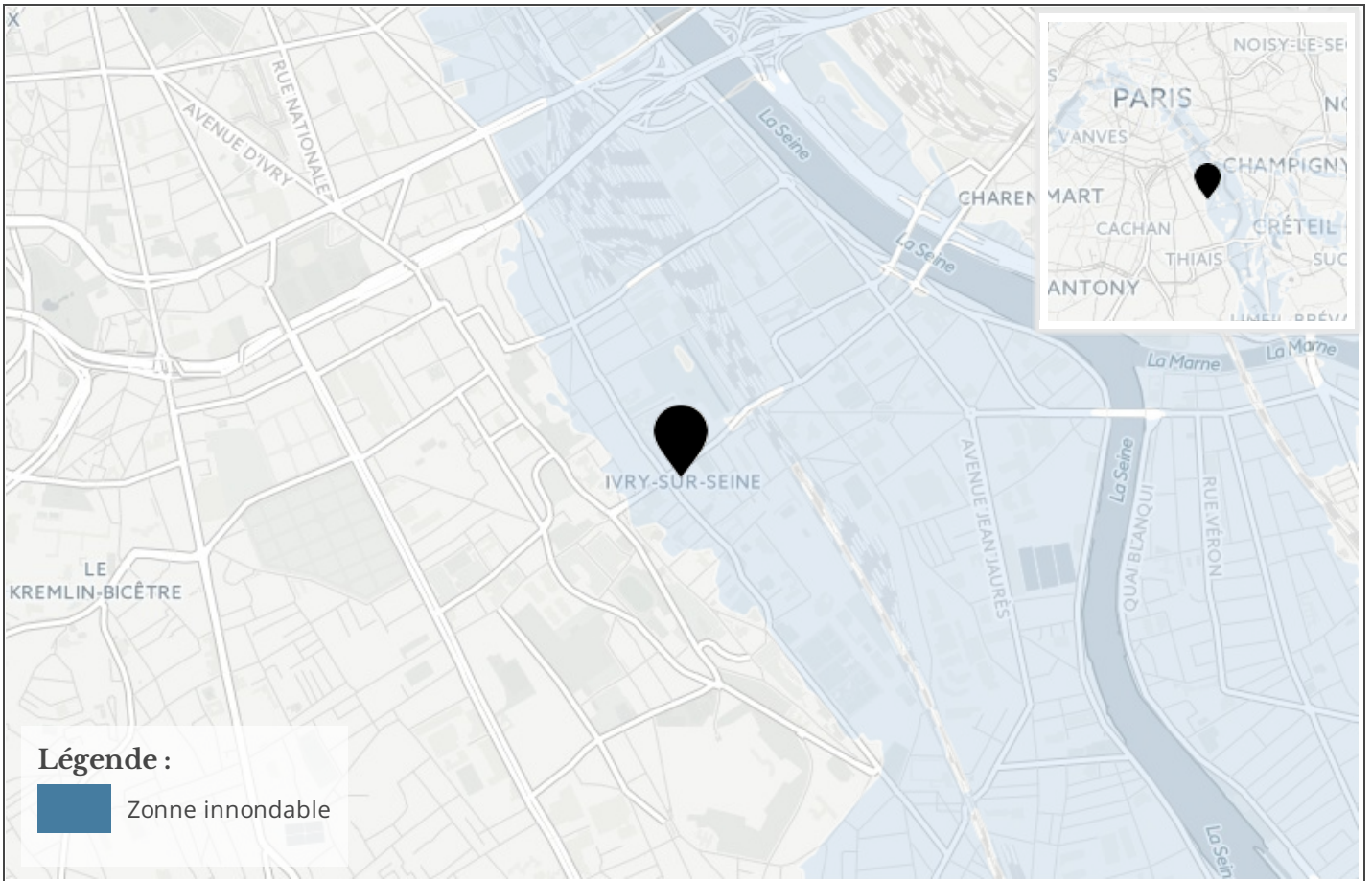
Atlas de Zone Inondable

Aléa	Nom de l'AZI	Date
Inondation	La Seine	01/12/1999

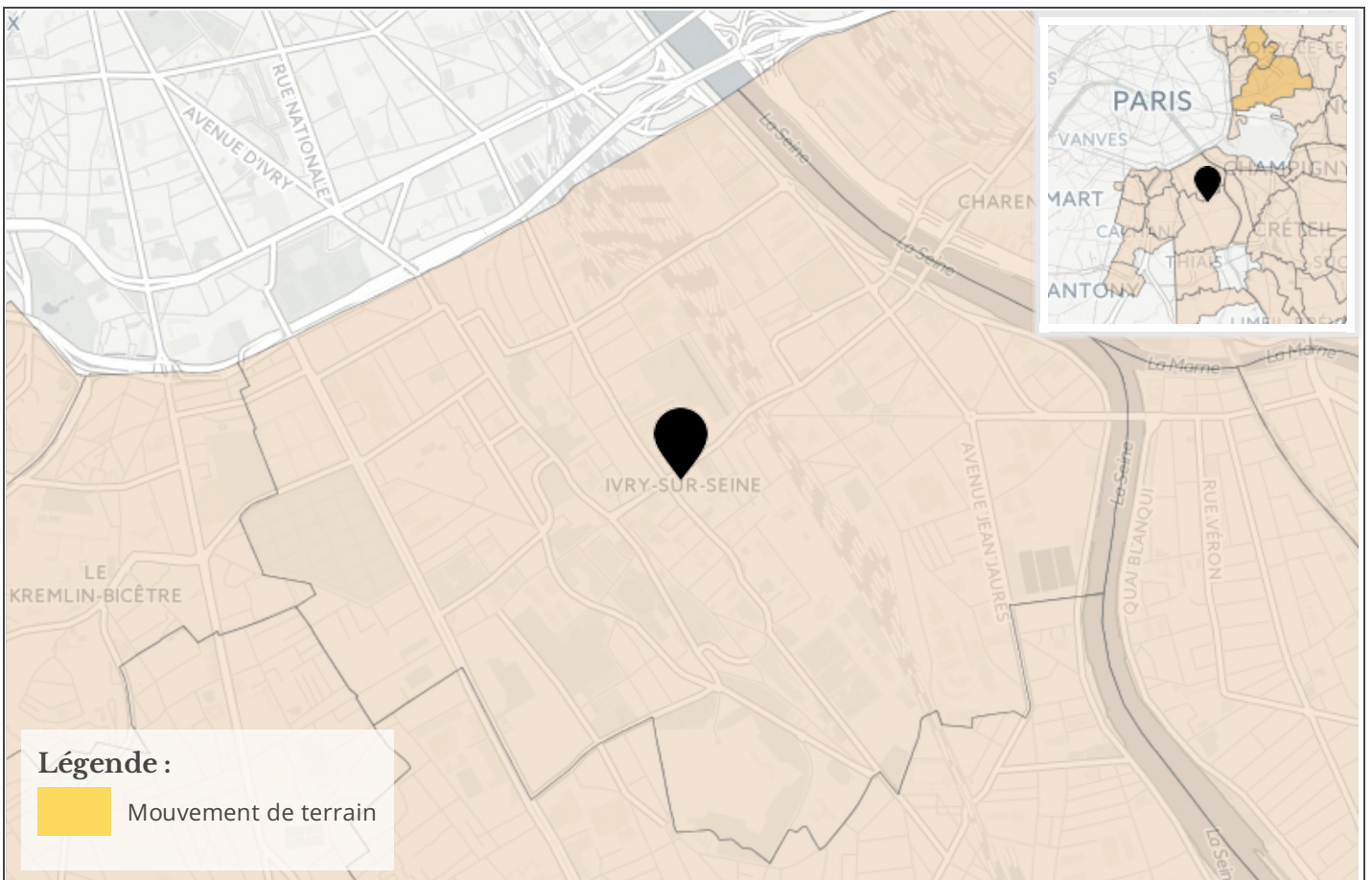
Arrêtés portant reconnaissance de l'état de catastrophe naturelle

Type de catastrophe	Début	Fin	Arrêté	JO du
Inondations et coulées de boue	23/07/1988	23/07/1988	19/10/1988	03/11/1988
Inondations et coulées de boue	02/07/1995	02/07/1995	18/08/1995	08/09/1995
Inondations et coulées de boue	01/08/1998	01/08/1998	19/11/1998	11/12/1998
Inondations, coulées de boue et mouvements de terrain	25/12/1999	29/12/1999	29/12/1999	30/12/1999
Inondations et coulées de boue	07/07/2000	07/07/2000	06/11/2000	22/11/2000
Inondations et coulées de boue	06/07/2001	07/07/2001	17/08/2001	26/08/2001
Mouvements de terrain différentiels CSRS	01/07/2003	30/09/2003	22/11/2005	13/12/2005
Inondations et coulées de boue	28/05/2016	05/06/2016	08/06/2016	09/06/2016

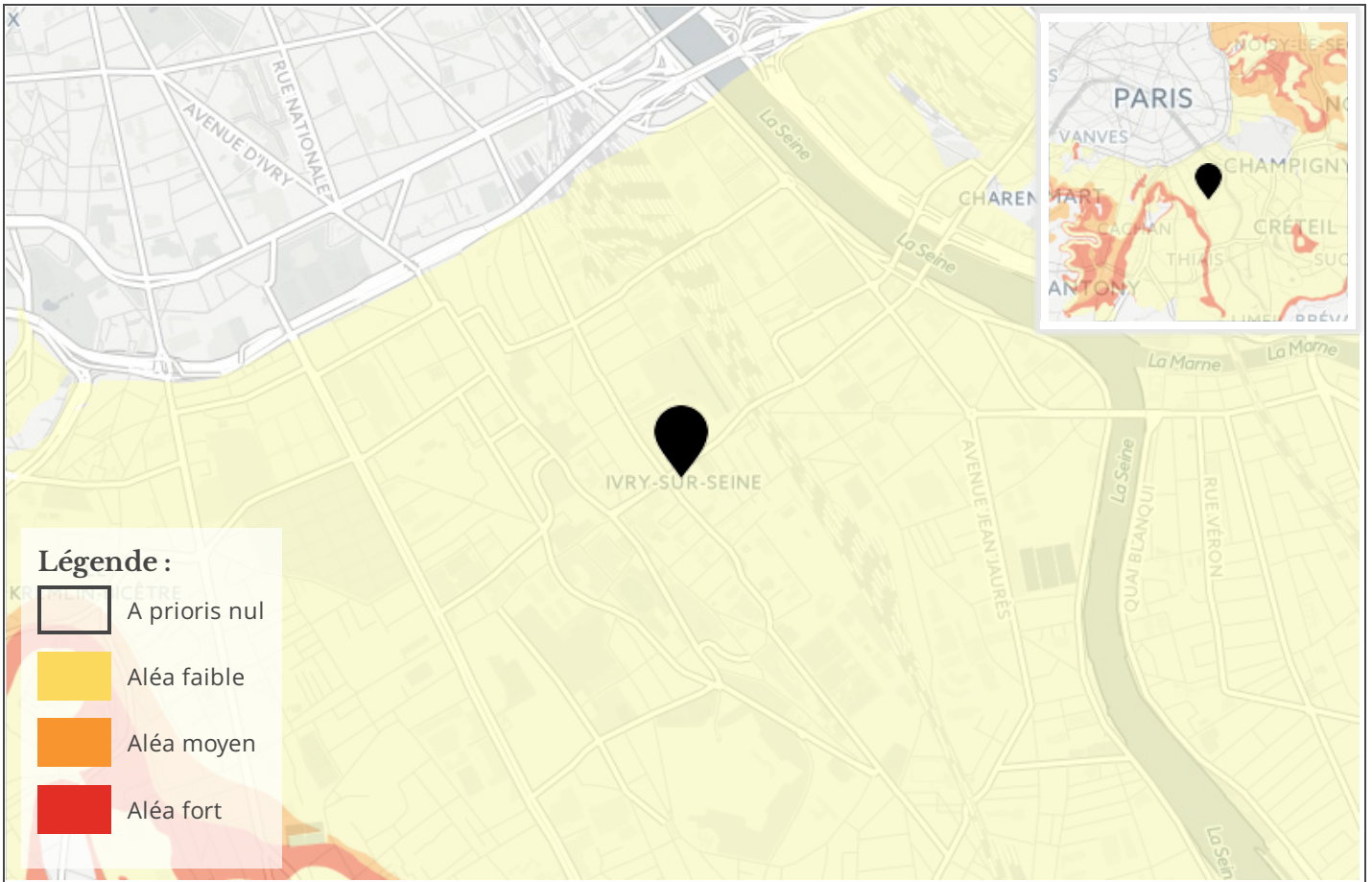
Cartographie des inondations



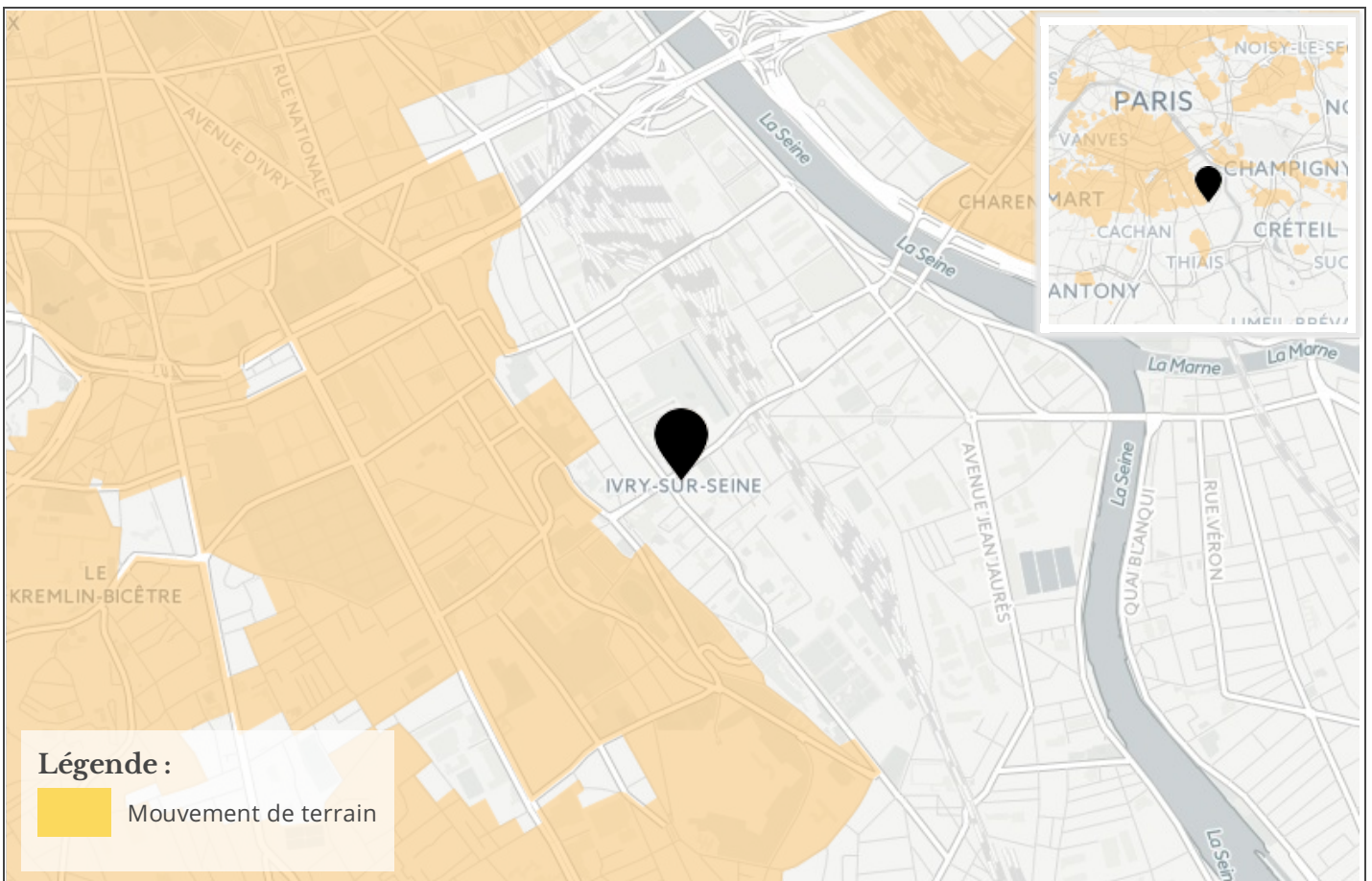
Cartographie des mouvements de terrains



Cartographie des argiles



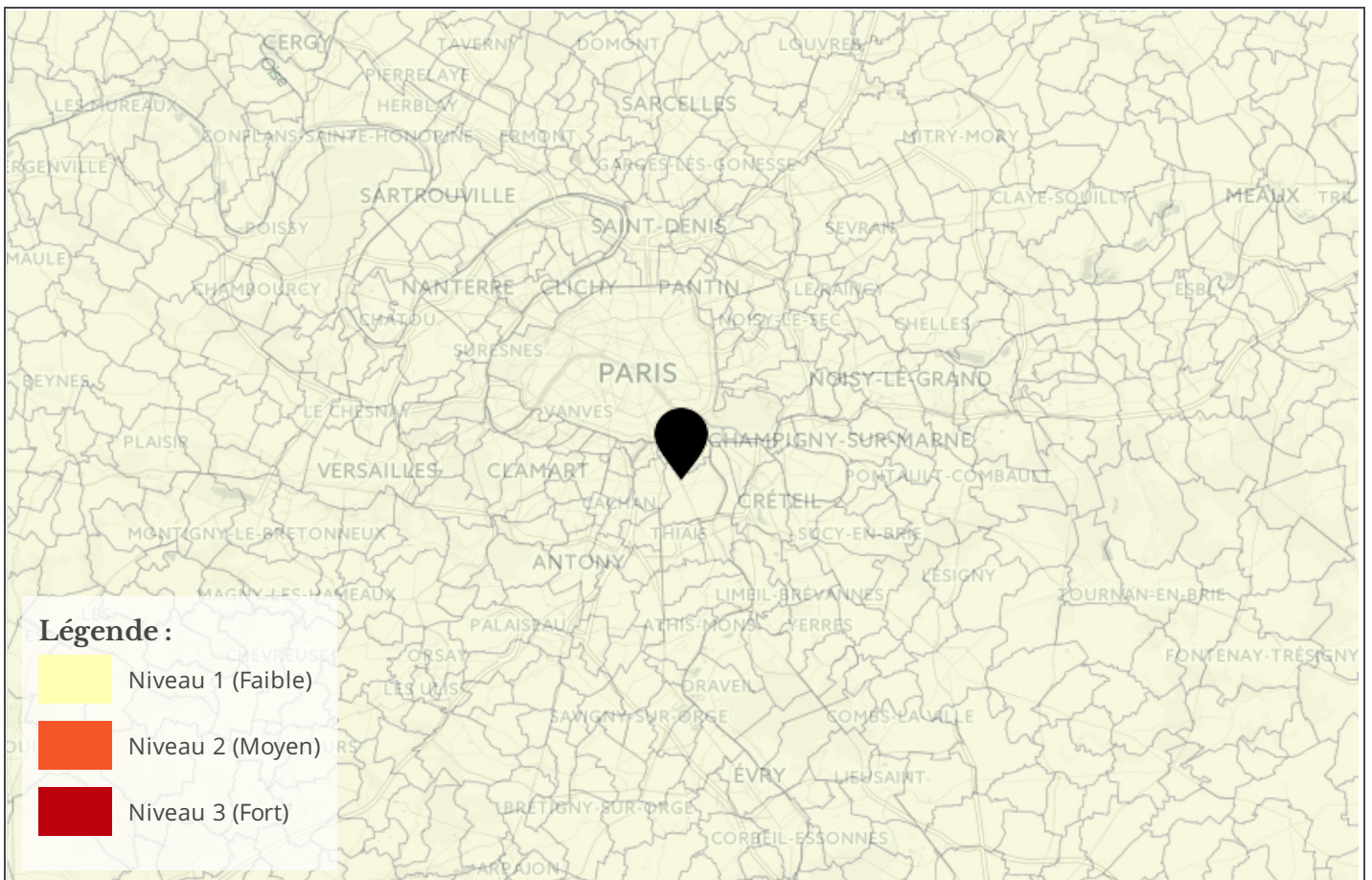
Cartographie des carrières / gypse



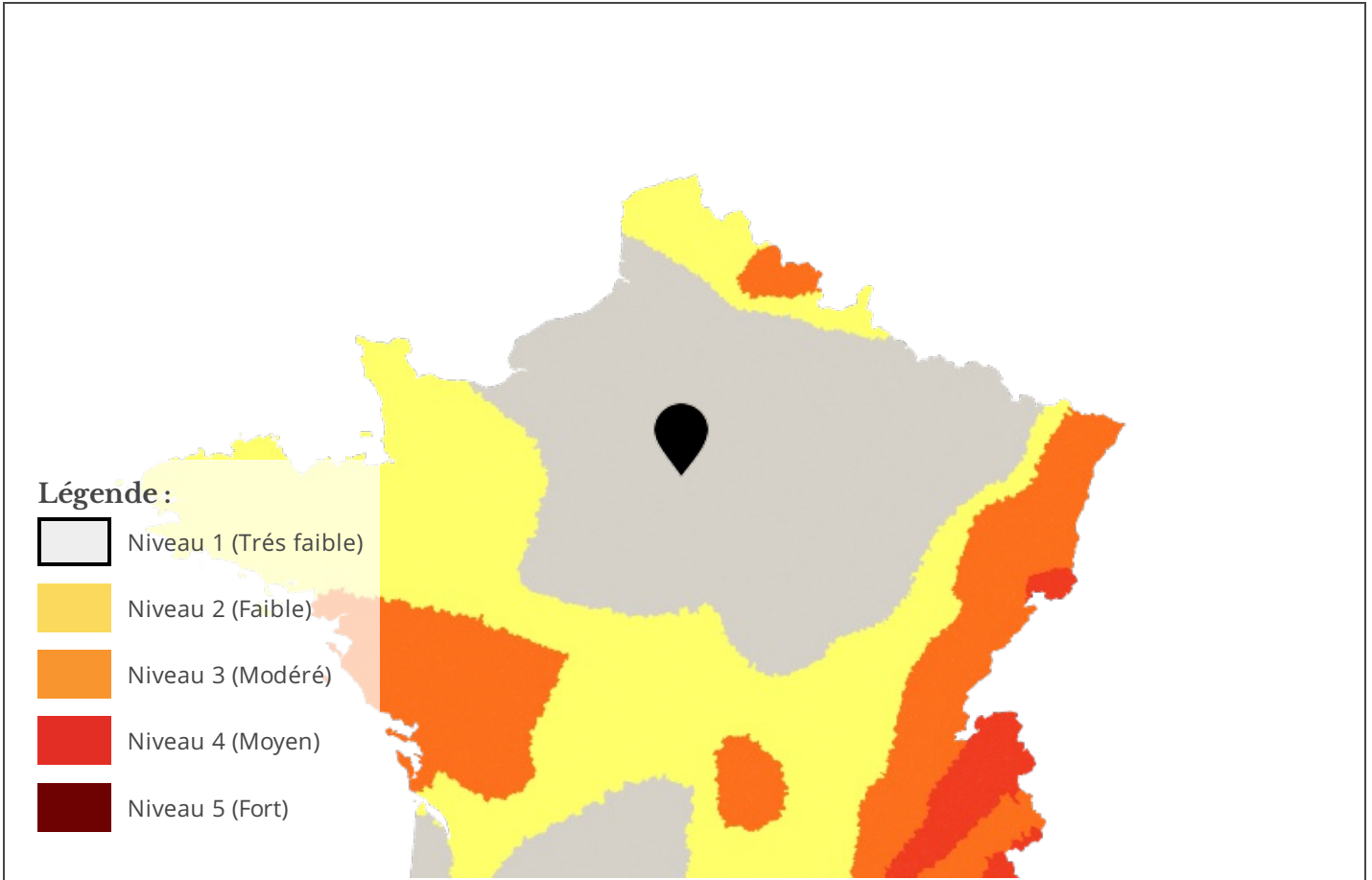
Referentiel cadastral parcelle



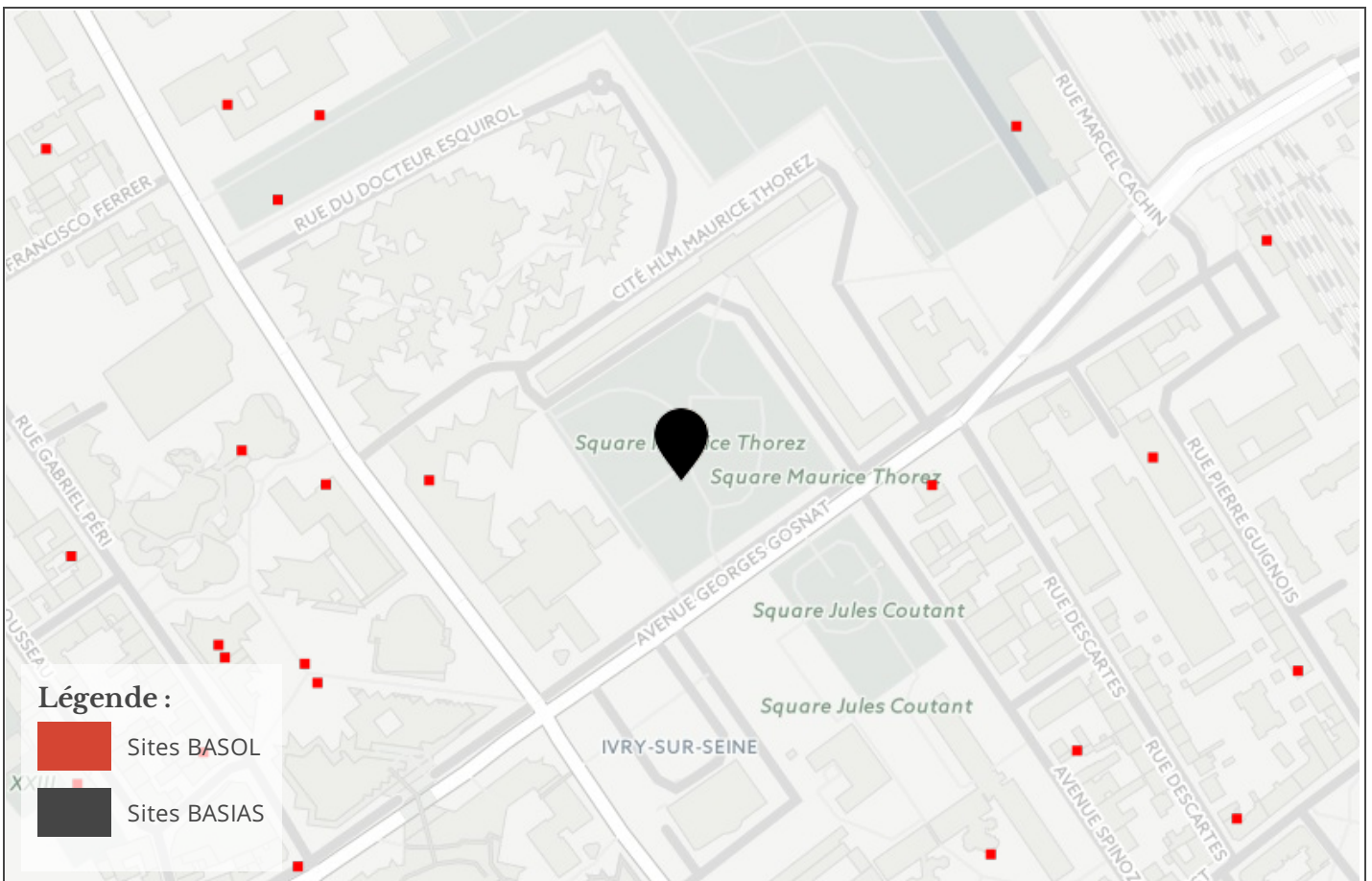
Information RADON



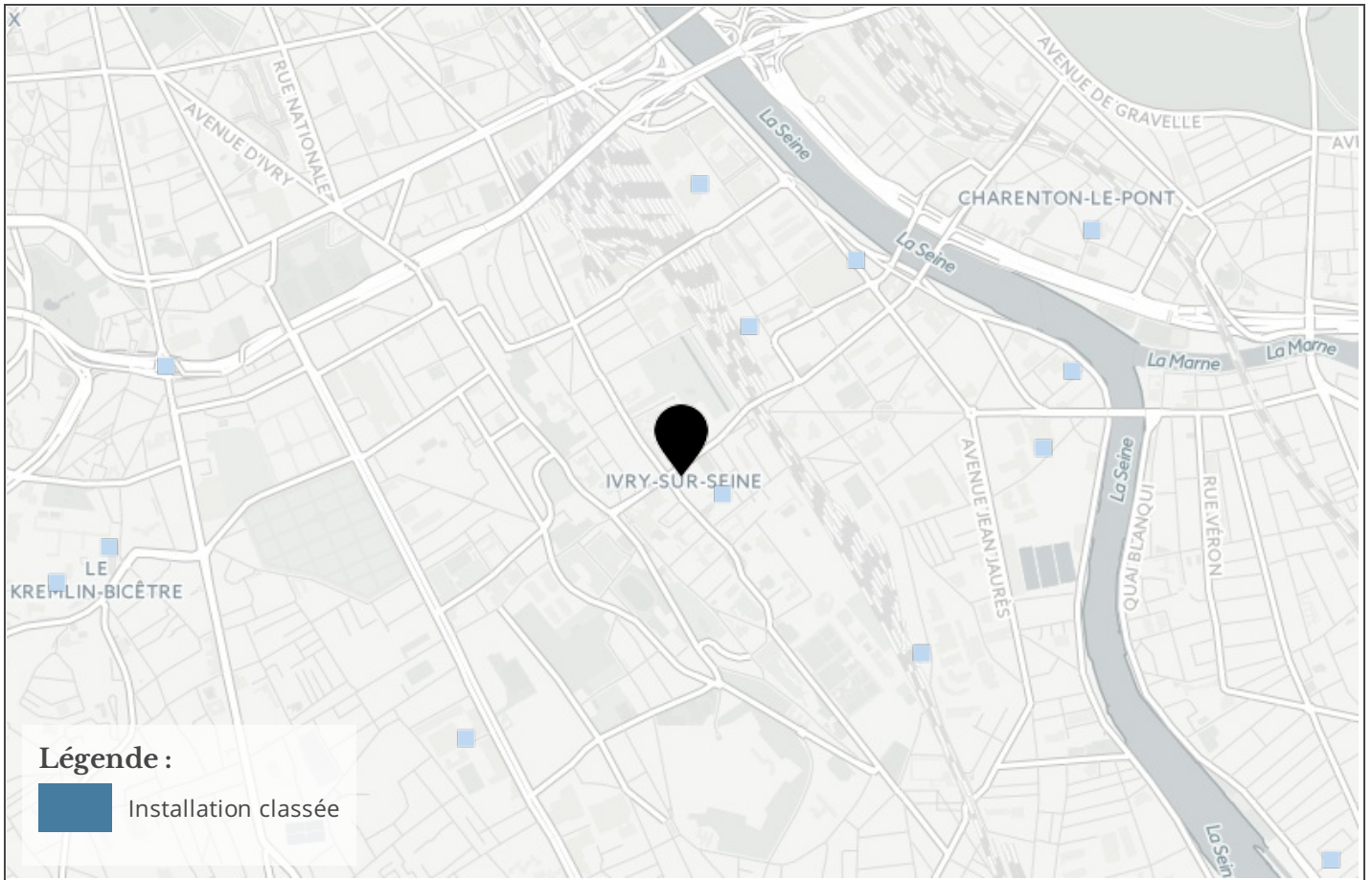
Cartographie des zones sismiques



Cartographie de pollution des sols



Cartographie des installation classées pour la Protection de l'Environnement (ICPE)



Etat des risques naturels, miniers et technologiques

en application des articles L 125 - 5 et R 125 - 26 du Code de l'environnement

1. Cet état, relatif aux obligations, interdictions, servitudes et prescriptions définies vis-à-vis des risques naturels, miniers ou technologiques concernant l'immeuble, est établi sur la base des informations mises à disposition par arrêté préfectoral

N° 2015/2379

du 31 juillet 2015

Mis à jour le

informations relatives au bien immobilier (bâti ou non bâti)

2. Adresse

code postal ou Insee

commune

72 Avenue Georges Gosnat

94200

IVRY SUR SEINE

3. Situation de l'immeuble au regard d'un ou plusieurs plans de prévention de risques naturels [PPR n]

> L'immeuble est situé dans le périmètre d'un PPR naturels **prescrit** Oui Non
 L'immeuble est situé dans le périmètre d'un PPR naturels **appliqué par anticipation** Oui Non
 L'immeuble est situé dans le périmètre d'un PPR naturels **approuvé** Oui Non

> si oui, les risques naturels pris en compte sont liés à :

inondation	<input checked="" type="checkbox"/>	crue torrentielle	<input type="checkbox"/>	mouvements de terrain	<input checked="" type="checkbox"/>	avalanches	<input type="checkbox"/>
sécheresse	<input type="checkbox"/>	cyclone	<input type="checkbox"/>	remontée de nappe	<input type="checkbox"/>	feux de forêt	<input type="checkbox"/>
séisme	<input type="checkbox"/>	volcan	<input type="checkbox"/>	autres	<input type="checkbox"/>		

extraits des documents de référence joints au présent état et permettant la localisation de l'immeuble au regard des risques pris en compte

> L'immeuble est concerné par des prescriptions de travaux dans le règlement du ou des PPR naturels Oui Non
 si oui, les travaux prescrits par le règlement du ou des PPR naturels ont été réalisés Oui Non

4. Situation de l'immeuble au regard d'un plan de prévention de risques miniers [PPR m]

en application de l'article L 174-5 du nouveau code minier.

> L'immeuble est situé dans le périmètre d'un PPR miniers **prescrit** Oui Non
 L'immeuble est situé dans le périmètre d'un PPR miniers **appliqué par anticipation** Oui Non
 L'immeuble est situé dans le périmètre d'un PPR miniers **approuvé** Oui Non

> si oui, les risques miniers pris en compte sont liés à :

mouvements de terrain **autres**

extraits des documents de référence joints au présent état et permettant la localisation de l'immeuble au regard des risques pris en compte

> L'immeuble est concerné par des prescriptions de travaux dans le règlement du ou des PPR miniers Oui Non
 si oui, les travaux prescrits par le règlement du ou des PPR miniers ont été réalisés Oui Non

5. Situation de l'immeuble au regard d'un plan de prévention de risques technologiques [PPR t]

> L'immeuble est situé dans le périmètre d'étude d'un PPR technologiques prescrit et non encore approuvé Oui Non
 si oui, les risques technologiques pris en compte dans l'arrêté de prescription sont liés à :

effet toxique **effet thermique** **effet de surpression**

> L'immeuble est situé dans le périmètre d'exposition aux risques d'un PPR technologiques approuvé Oui Non

extraits des documents de référence joints au présent état et permettant la localisation de l'immeuble au regard des risques pris en compte

> L'immeuble est concerné par des prescriptions de travaux dans le règlement du ou des PPR technologiques Oui Non
 si oui, les travaux prescrits par le règlement du ou des PPR technologiques ont été réalisés Oui Non

6. Situation de l'immeuble au regard du zonage réglementaire pour la prise en compte de la sismicité

en application des articles R 563-4 et D 563-8-1 du Code de l'environnement

> L'immeuble est situé dans une commune de sismicité **zone 5** **zone 4** **zone 3** **zone 2** **zone 1**
 forte moyenne modérée faible très faible

7. Information relative aux sinistres indemnisés par l'assurance suite à une catastrophe naturelle, minière ou technologique

en application de l'article L 125-5 (IV) du Code de l'environnement

> L'information est mentionnée dans l'acte authentique constatant la réalisation de la vente Oui Non

vendeur/bailleur - acquéreur/locataire

8. Vendeur - Bailleur	jean	Durand
9. Acquéreur - Locataire	Jeanne	Dupond
10. Lieu / Date	IVRY SUR SEINE	16/06/2017

Attention ! S'ils n'impliquent pas d'obligation ou d'interdiction réglementaire particulière, les aléas connus ou prévisibles qui peuvent être signalés dans les divers documents d'information préventive et concerner le bien immobilier, ne sont pas mentionnés par cet état.

Article 125-5 (V) du Code de l'environnement: En cas de non respect des obligations d'information du vendeur ou du bailleur, l'acquéreur ou le locataire peut poursuivre la résolution du contrat ou demander au juge une diminution du prix de vente ou de la location.

Liste des sites BASIAS (potentiellement) pollués (à moins de 500 mètres)

Code	Raison social, Activité, Adresse	Dist.
IDF9403737	station mobil - cyalex, station-service, 79 avenue gosnat (georges) ivry-sur-seine (94041)	119 mètres
IDF9401987	cepi (sté) , gyp (gerance yades production), atelier d'application de peinture et vernis, 77 avenue casanova (danielle) ivry-sur-seine (94041)	122 mètres
IDF9400582	uherek, teinturerie, avenue casanova (danielle) ivry-sur-seine (94041)	164 mètres
IDF9401114	elyo, soric (société de recherche et investissements cosmétiques), chaufferie urbaine, 140 avenue casanova (danielle) ivry-sur-seine (94041)	165 mètres
IDF9400875	vankerckhem et letetree, usine de produits réfractaires, avenue casanova (danielle) ivry-sur-seine (94041)	171 mètres
IDF9404001	urbaine travaux, fabrique de matériels électriques, 9 place voltaire ivry-sur-seine (94041)	207 mètres
IDF9404002	ac froid, fabrique d'équipements frigorifiques, 2 place voltaire ivry-sur-seine (94041)	207 mètres
IDF9403934	newco laboratoires, pharmaniova, uva (union vétérinaire agricole), fabrique de produits pharmaceutiques, 29 rue cachin (marcel) ivry-sur-seine (94041)	219 mètres
IDF9404039	ete (européenne technologie entreprises), atelier de travail des métaux, 25 rue guignois (pierre) ivry-sur-seine (94041)	223 mètres
IDF9403238	union des forgerons, forge, avenue casanova (danielle) ivry-sur-seine (94041)	226 mètres
IDF9400543	atelier de traitement de surface, atelier de traitement de surface, avenue casanova (danielle) ivry-sur-seine (94041)	232 mètres
IDF9403923	aplitech, fabrique d'équipements de contrôle, 5 rue leibnitz ivry-sur-seine (94041)	236 mètres
IDF9403924	telapel, fabrique de téléphone, 5 rue leibnitz ivry-sur-seine (94041)	236 mètres
IDF9404022	aplicom 94, fabrique d'appareils de téléphonie, 11 avenue spinoza ivry-sur-seine (94041)	236 mètres
IDF9402877	magne, garage, 14 rue péri (gabriel) ivry-sur-seine (94041)	240 mètres
IDF9402986	tp communication, imprimerie, 16 rue péri (gabriel) ivry-sur-seine (94041)	240 mètres
IDF9403785	abs le store français, fabrication d'éléments en plastique, 7 rue clément (jean-baptiste) ivry-sur-seine (94041)	256 mètres
IDF9404000	mms (montage maintenance service), chaudronnerie, 11 voltaire (promenée) ivry-sur-seine (94041)	270 mètres
IDF9402921	bacagri sa, bachmann sa, atelier de fabrication d'objets plastiques, 67 avenue casanova (danielle) ivry-sur-seine (94041)	271 mètres
IDF9400568	fonderie, fonderie, 1 impasse voltaire ivry-sur-seine (94041)	275 mètres
IDF9402911	snCF gare voyageurs, transports ferroviaires, place cachin (marcel) ivry-sur-seine (94041)	294 mètres
IDF9403730	duka pressing du centre, vit apprets, blanchisserie, teinturerie, 25 rue péri (gabriel) ivry-sur-seine (94041)	296 mètres
IDF9404040	akiki, fabrique d'appareils médicaux, 5 bis rue guignois (pierre) ivry-sur-seine (94041)	311 mètres
IDF9401347	mpa sa, fonderie, avenue casanova (danielle) ivry-sur-seine (94041)	311 mètres
IDF9403772	long jean-pierre, fabrication d'appareils médico-chirurgicaux, 18 rue saint-just ivry-sur-seine (94041)	316 mètres
IDF9401669	simca, ex ernault, atelier d'application de peinture et vernis, 44 avenue ledru rollin ivry-sur-seine (94041)	318 mètres
IDF9403796	miroiterie mar ant, façonnage et transformation du verre, 5 rue rousseau (louis) ivry-sur-seine (94041)	329 mètres
IDF9400196	psl (production sous licence) sarl , metal decor, ex garage bourgeois, atelier de traitement de surface, 12 rue ferrer (francisco) ivry-sur-seine (94041)	333 mètres
IDF9403768	laboratoire dentaire christian chi, fabrication d'appareils médico-chirurgicaux, 120 avenue casanova (danielle) ivry-sur-seine (94041)	334 mètres
IDF9403928	lav auto 2000, garage, 11 rue marat ivry-sur-seine (94041)	343 mètres
IDF9402949	ateliers du val de marne, orfèverie, 12 rue ferrer (francis) ivry-sur-seine (94041)	344 mètres
IDF9403921	prets, atelier de traitement des métaux, 16 rue lerdu rollin ivry-sur-seine (94041)	364 mètres
IDF9402967	savary jean-louis, menuiserie bois et matières plastiques, 61 avenue casanova (danielle) ivry-sur-seine (94041)	370 mètres
IDF9403922	bouchet jean-pierre, fabrique d'équipements de contrôle, 33 rue lerdu rollin ivry-sur-seine (94041)	390 mètres
IDF9404024	esso service marat, station-service, 5 rue robespierre ivry-sur-seine (94041)	394 mètres
IDF9403760	carrosserie ledru rollin, garage, 8 rue ledru rollin ivry-sur-seine (94041)	401 mètres
IDF9402568	vivien et cie, dépôt de déchets métalliques, 29 rue marceau ivry-sur-seine (94041)	404 mètres
IDF9403799	noël christian, atelier de mécanique générale, 47 rue ledru rollin ivry-sur-seine (94041)	408 mètres
IDF9403471	union des techniciens du graissage, importateur et distributeur de lubrifiants, 22 rue raspail ivry-sur-seine (94041)	410 mètres
IDF9401975	sific, dépôt de liquides inflammables, 45 rue péri (gabriel) ivry-sur-seine (94041)	411 mètres
IDF9401683	aubor, ex turquetil, atelier d'application de peinture et vernis, 7 rue gunsbourg (maurice) ivry-sur-seine (94041)	411 mètres
IDF9403925	cvl teinturerie - clean vit, blanchisserie, teinturerie, 60 rue lénine ivry-sur-seine (94041)	417 mètres
IDF9403929	blustein, fabrication d'appareils médicaux, 29 rue marat ivry-sur-seine (94041)	421 mètres
IDF9404065	photogravure best offset, imprimerie, 193 avenue thorez (maurice) ivry-sur-seine (94041)	421 mètres
IDF9402938	initial btb, blanchisserie, teinturerie, 53 rue ledru-rollin ivry-sur-seine (94041)	423 mètres
IDF9400560	soulage et freres (ets), industrie de textile, 26 rue raspail ivry-sur-seine (94041)	428 mètres
IDF9403020	garage charles, garage, avenue casanova (danielle) ivry-sur-seine (94041)	429 mètres
IDF9403747	ivry automobiles, garage, 104 avenue casanova (danielle) ivry-sur-seine (94041)	431 mètres
IDF9402920	sillet, fabrication d'éléments en métal, 35 rue marat ivry-sur-seine (94041)	431 mètres
IDF9402798	chauvin, ets, atelier de travail des métaux, 51 rue ledru-rollin ivry-sur-seine (94041)	434 mètres
IDF9401053	five cail babcock sa, ex maisons breguet, ex ets roy, ex chauffage pardon, atelier de traitement de surface, 25 rue marat ivry-sur-seine (94041)	435 mètres
IDF9403746	vega diesel, garage, 53 avenue casanova (danielle) ivry-sur-seine (94041)	435 mètres
IDF9404033	cruisair, transports maritimes, 23 rue raspail ivry-sur-seine (94041)	438 mètres
IDF9403739	garage martinez, commerce et réparation de motocycles, 100 avenue casanova (danielle) ivry-sur-seine (94041)	441 mètres
IDF9401016	enhart sté, ex mfom (manufacture française d'oeillets métalliques), fabrique d'objets métalliques, 12 rue trillot ivry-sur-seine (94041)	445 mètres

IDF9403794	john reilhofer france, fabrication d'ordinateurs et d'équipements informatiques, 69 boulevard brandebourg (de) ivry-sur-seine (94041)	451 mètres
IDF9402930	paris montreuil, garage, 9 rue gare (de la) ivry-sur-seine (94041)	453 mètres
IDF9401126	sernam cdm d'ivry, entreprise de transport, 69 rue molière ivry-sur-seine (94041)	454 mètres
IDF9401670	domberger, atelier de traitement de surface, 6 rue guy (claud) ivry-sur-seine (94041)	455 mètres
IDF9400858	turner tanning machine (the), fabrique de machines-outils, 25 rue raspail ivry-sur-seine (94041)	457 mètres
IDF9402966	baroin, fabrication d'articles métalliques, 51 avenue casanova (danielle) ivry-sur-seine (94041)	460 mètres
IDF9403716	gattefosse et fils, entreprise de nettoyage, 1 rue ledru-rollin ivry-sur-seine (94041)	460 mètres
IDF9403470	noblet, importateur et distributeur de lubrifiants, 3 rue pasteur ivry-sur-seine (94041)	466 mètres
IDF9402970	wb accessoires, garage de motocycles, 2 place danton ivry-sur-seine (94041)	467 mètres
IDF9403725	france sérigraphie, imprimerie, 69 rue molière ivry-sur-seine (94041)	467 mètres
IDF9400535	atelier de travail des métaux, atelier de travail des métaux, rue péri (gabriel) ivry-sur-seine (94041)	469 mètres
IDF9401428	denninger rene, fonderie, 102 rue papin (denis) ivry-sur-seine (94041)	470 mètres
IDF9403726	prima, imprimerie, 14 rue mazy (paul) ivry-sur-seine (94041)	473 mètres
IDF9400809	alexandre, fabrique d'instruments de musique, rue péri (gabriel) ivry-sur-seine (94041)	474 mètres
IDF9403756	gpr (georges philippe remorquage), garage, 6 rue zola (emile) ivry-sur-seine (94041)	474 mètres
IDF9403019	garage d'automobiles, garage, rue guy (claud) ivry-sur-seine (94041)	474 mètres
IDF9402975	mondial impression, imprimerie, 11 sentier malicots (des) ivry-sur-seine (94041)	477 mètres
IDF9404056	snfc circons. exploitation paris austerlitz, transports ferroviaires, 69 rue molière ivry-sur-seine (94041)	477 mètres
IDF9402973	arcotec - creal graphic effi joker, imprimerie, 42 rue papin (denis) ivry-sur-seine (94041)	480 mètres
IDF9401346	vit apprets, ex pasteur, pressing, 25 rue pasteur ivry-sur-seine (94041)	481 mètres
IDF9403151	noblet, ets, chaudronnerie, 29 rue pasteur ivry-sur-seine (94041)	482 mètres
IDF9402908	okz services, réparation d'appareils électriques, 49 avenue casanova (danielle) ivry-sur-seine (94041)	484 mètres
IDF9404016	pressing ivry raspail, pressing, 9 rue truillot ivry-sur-seine (94041)	487 mètres
IDF9400894	saint frambourg, broyage d'émeri, rue raspail ivry-sur-seine (94041)	489 mètres
IDF9404057	agence distributout, imprimerie, 63 rue molière ivry-sur-seine (94041)	489 mètres
IDF9402969	pressing 2000, blanchisserie, teinturerie, 90 avenue casanova (danielle) ivry-sur-seine (94041)	490 mètres
IDF9404047	lsi (le service informatique), atelier de réparation de machines de bureau, 1 rue brosolette (pierre) ivry-sur-seine (94041)	494 mètres
IDF9404017	pressing tak, pressing, 8 rue truillot ivry-sur-seine (94041)	496 mètres

Liste des sites BASOL (potentiellement) pollués (à moins de 500 mètres)

Code	Raison social, Activité, Adresse	Dist.
94.0035	, vulcain industrie, 130, rue jean jaures ivry-sur-seine(94041)	106 mètres
94.0057	, sнди (société de nettoyage et de désinfection d'ivry), 1 bis rue paul mazy ivry-sur-seine(94041)	242 mètres
94.0064	, vit'apprets, 25 rue pasteur ivry-sur-seine(94041)	469 mètres

Liste des sites ICPE (à moins de 500 mètres)

Code	Raison social, Activité, Adresse	Dist.
594.58	carrefour ivry, ivry sur seine 94200	242 mètres
74.3617	sita suiez, ivry sur seine 94200	242 mètres
74.4451	axelis, ivry sur seine 94200	242 mètres
74.10121	sfb, ivry sur seine 94200	242 mètres

Télécharger l'IAL

<http://www.val-de-marne.gouv.fr/Politiques-publiques/Environnement-et-prevention-des-risques/Informations-acquereurs-locataires-Risques-naturels-et-technologiques-par-commune>

Déclaration de sinistres indemnisés
L 125-5 du Code l'environnement

Adresse de l'immeuble

Commune

IVRY SUR SEINE

Arrêtés de reconnaissance de l'état de catastrophes au profit de la commune

Sinistres indemnisés dans le cadre d'une reconnaissance de l'état de catastrophe

Cochez les cases **OUI** ou **NON**

si, à votre connaissance, l'immeuble a fait l'objet d'une indemnisation suite à des dommages consécutifs à chacun des événements

Inondations et coulées de boue	Arrêté en date du 19/10/1988	<input type="radio"/> Oui <input type="radio"/> Non
Inondations et coulées de boue	Arrêté en date du 18/08/1995	<input type="radio"/> Oui <input type="radio"/> Non
Inondations et coulées de boue	Arrêté en date du 19/11/1998	<input type="radio"/> Oui <input type="radio"/> Non
Inondations, coulées de boue et mouvements de terrain	Arrêté en date du 29/12/1999	<input type="radio"/> Oui <input type="radio"/> Non
Inondations et coulées de boue	Arrêté en date du 06/11/2000	<input type="radio"/> Oui <input type="radio"/> Non
Inondations et coulées de boue	Arrêté en date du 17/08/2001	<input type="radio"/> Oui <input type="radio"/> Non
Mouvements de terrain différentiels CSRS	Arrêté en date du 22/11/2005	<input type="radio"/> Oui <input type="radio"/> Non
Inondations et coulées de boue	Arrêté en date du 08/06/2016	<input type="radio"/> Oui <input type="radio"/> Non

Etabli le :

Nom et visa du vendeur ou du bailleur

Visa de l'acquéreur ou du locataire

Cachet / Signature en cas de prestataire ou mandataire

Pour en savoir plus, chacun peut consulter en préfecture ou en mairie, le dossier départemental sur les risques majeurs, le document d'information communal sur les risques majeurs et, sur internet, le site portail dédié à la prévention des risques majeurs : www.prim.net